

โรงพยาบาลตากฟ้า จังหวัดนครสวรรค์		
นโยบายและวิธีปฏิบัติ	เลขที่ :PD-IMT ๐๐๖	ฉบับที่ : ๑
เรื่อง : การบันทึกข้อมูลเวชระเบียนเมื่อโปรแกรมใช้งานไม่ได้		วันที่ประกาศใช้ :๑ ตุลาคม ๒๕๖๖
หน่วยงาน : งานเทคโนโลยีสารสนเทศ	หน่วยงานที่เกี่ยวข้อง : ทุกหน่วยงานภายในโรงพยาบาล	
ผู้จัดทำ : นายอนันต์ ทองคำ	ผู้อนุมัติ : นพ.วสันต์ พนธรา	

แนวทางการบันทึกข้อมูลระบบเวชระเบียนเมื่อโปรแกรมใช้งานไม่ได้

ระดับของปัญหา

๑. ฐานข้อมูลหลักใช้งานไม่ได้ Slave ใช้งานได้ ระบบไฟฟ้าและเครือข่ายใช้งานได้ (เขียว)
๒. ฐานข้อมูลหลักใช้งานไม่ได้ Slave ใช้งานไม่ได้ ระบบไฟฟ้าและเครือข่ายใช้งานได้(เหลือง)
๓. ฐานข้อมูลหลักใช้งานไม่ได้ Slave ใช้งานไม่ได้ เครือข่ายใช้งานไม่ได้ ระบบไฟฟ้าใช้งานไม่ได้(แดง)

๑. ฐานข้อมูลหลักใช้งานไม่ได้ Slave ใช้งานได้ ระบบไฟฟ้าและเครือข่ายใช้งานได้(เขียว)

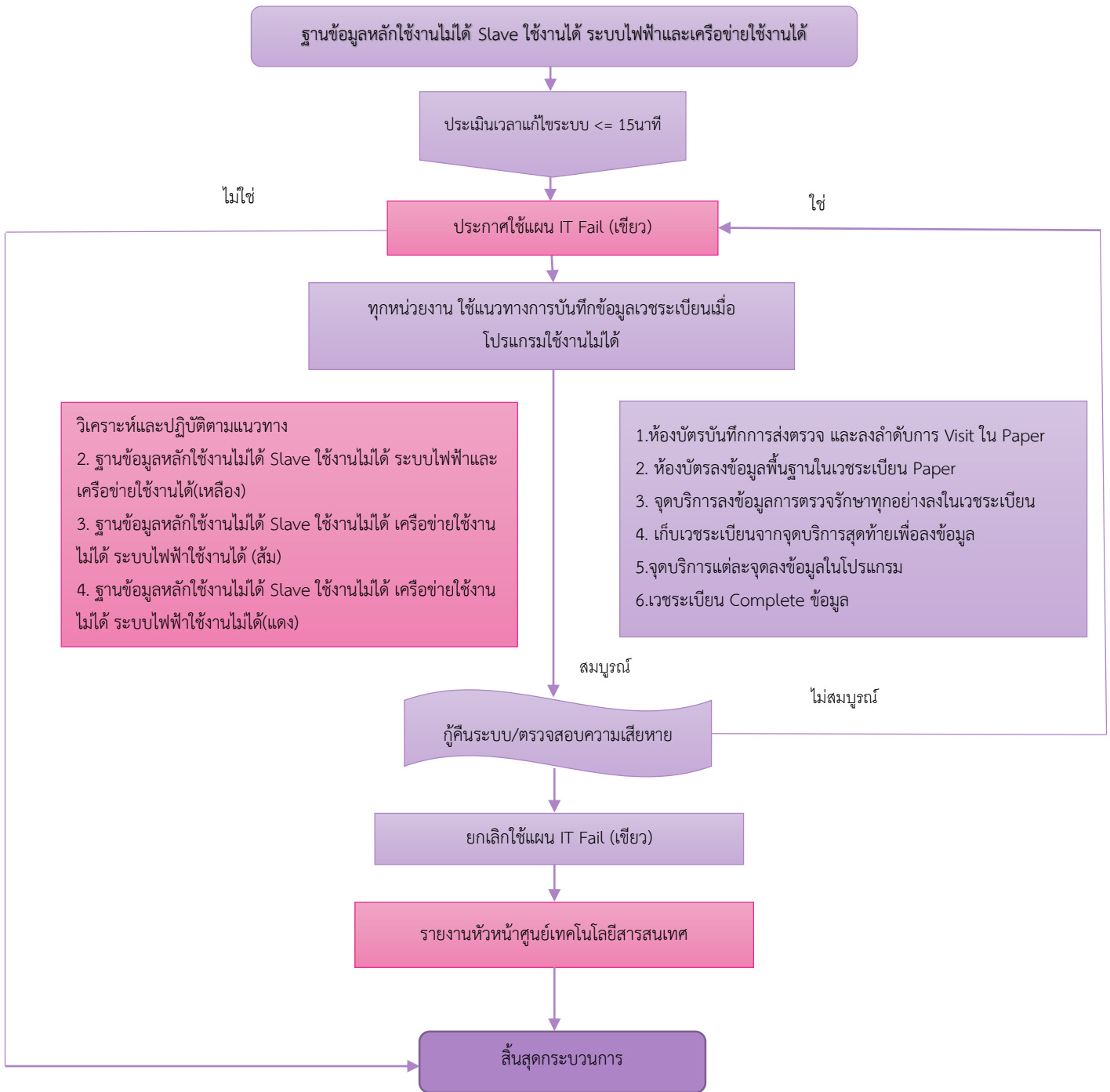
วิธีปฏิบัติ

๑. จุดบริการแจ้งผู้ดูแลระบบ
 ๒. ผู้ดูแลระบบ ตรวจสอบสาเหตุแล้วพบว่า ไม่สามารถกู้คืน ฐานข้อมูลหลักได้
 ๓. ผู้ดูแลระบบปรับ IP Slave เป็น Master
 ๔. แจ้งหยุดระบบชั่วคราว(ไม่เกิน ๑๕ นาที)
- ระหว่างแก้ปัญหาระบบ/แก้ปัญหาาระบบเสร็จ

๑. จุดบริการลงข้อมูลการตรวจรักษาทุกอย่างลงในเวชระเบียน (Paper)
๒. เก็บเวชระเบียนจากจุดบริการสุดท้ายเพื่อลงข้อมูล
๓. จุดบริการแต่ละจุดลงข้อมูลในโปรแกรม
๔. เวชระเบียน Complete ข้อมูล

โรงพยาบาลตากฟ้า จังหวัดนครสวรรค์		
นโยบายและวิธีปฏิบัติ	เลขที่ :PD-IMT ๐๐๖	ฉบับที่ : ๑
เรื่อง : การบันทึกข้อมูลเวชระเบียนเมื่อโปรแกรมใช้งานไม่ได้	วันที่ประกาศใช้ :๑ ตุลาคม ๒๕๖๖	
หน่วยงาน : งานเทคโนโลยีสารสนเทศ	หน่วยงานที่เกี่ยวข้อง : ทุกหน่วยงานภายในโรงพยาบาล	
ผู้จัดทำ : นายอนันต์ ทองคำ	ผู้อนุมัติ : นพ.วสันต์ พนธรา	

Flowchart ฐานข้อมูลหลักใช้งานไม่ได้ Slave ใช้งานได้ ระบบไฟฟ้าและเครือข่ายใช้งานได้ (เขียว)



โรงพยาบาลตากฟ้า จังหวัดนครสวรรค์		
นโยบายและวิธีปฏิบัติ	เลขที่ :PD-IMT ๐๐๖	ฉบับที่ : ๑
เรื่อง : การบันทึกข้อมูลเวชระเบียนเมื่อโปรแกรมใช้งานไม่ได้		วันที่ประกาศใช้ :๑ ตุลาคม ๒๕๖๖
หน่วยงาน : งานเทคโนโลยีสารสนเทศ	หน่วยงานที่เกี่ยวข้อง : ทุกหน่วยงานภายในโรงพยาบาล	
ผู้จัดทำ : นายอนันต์ ทองคำ	ผู้อนุมัติ : นพ.วสันต์ พนธารธา	

๒. ฐานข้อมูลหลักใช้งานไม่ได้ Slave ใช้งานไม่ได้ ระบบไฟฟ้าและเครือข่ายใช้งานได้(เหลือง)

วิธีปฏิบัติ

๑. จุดบริการแจ้งผู้ดูแลระบบ
๒. ผู้ดูแลระบบ ตรวจสอบสาเหตุแล้วพบว่า ไม่สามารถกู้คืน ฐานข้อมูลหลักและรองได้
๓. แจ้งหยุดระบบเพื่อกู้ข้อมูล >= ๑๒ ชม.)

ระหว่างแก้ปัญหาาระบบ/แก้ปัญหาาระบบเสร็จ

๑. เปลี่ยน Connection ไป เครื่อง Replicates เป็น

HOST=192.168.0.88

DATABASE=hos

USER=tkf

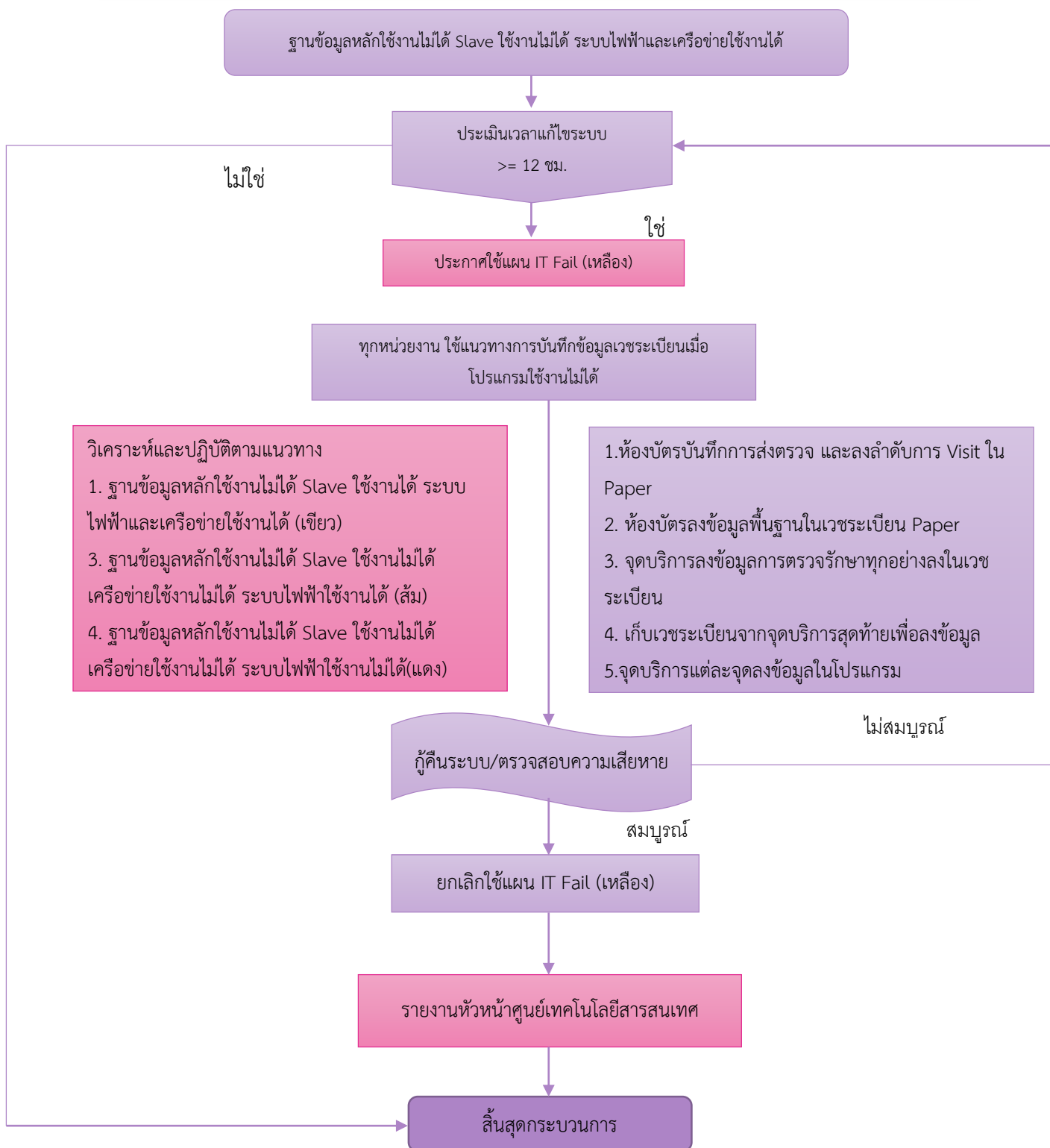
PASSWORD=แจ้งให้ทราบเมื่อเกิดปัญหา

ใช้ในการสืบค้นข้อมูลเท่านั้น (ห้ามบันทึก)

๑. ห้องบัตร Print แบบบันทึกการส่งตรวจ และลงลำดับการ Visit
๒. ห้องบัตร Print Tag ติด OPD Card ข้อมูลพื้นฐาน ผู้ป่วย)
๓. จุดบริการส่งข้อมูลการตรวจรักษาทุกอย่างลงในเวชระเบียน
๔. เก็บเวชระเบียนจากจุดบริการสุดท้ายเพื่อลงข้อมูล
๕. จุดบริการแต่ละจุดลงข้อมูลในโปรแกรม
๖. เวชระเบียน Complete ข้อมูล

โรงพยาบาลตากฟ้า จังหวัดนครสวรรค์		
นโยบายและวิธีปฏิบัติ	เลขที่ :PD-IMT ๐๐๖	ฉบับที่ : ๑
เรื่อง : การบันทึกข้อมูลเวชระเบียนเมื่อโปรแกรมใช้งานไม่ได้	วันที่ประกาศใช้ :๑ ตุลาคม ๒๕๖๖	
หน่วยงาน : งานเทคโนโลยีสารสนเทศ	หน่วยงานที่เกี่ยวข้อง : ทุกหน่วยงานภายในโรงพยาบาล	
ผู้จัดทำ : นายอนันต์ ทองคำ	ผู้อนุมัติ : นพ.วสันต์ พนธราธา	

Flowchart ฐานข้อมูลหลักใช้งานไม่ได้ Slave ใช้งานไม่ได้ ระบบไฟฟ้าและเครือข่ายใช้งานได้(เหลือง)



โรงพยาบาลตากฟ้า จังหวัดนครสวรรค์		
นโยบายและวิธีปฏิบัติ	เลขที่ :PD-IMT ๐๐๖	ฉบับที่ : ๑
เรื่อง : การบันทึกข้อมูลเวชระเบียนเมื่อโปรแกรมใช้งานไม่ได้		วันที่ประกาศใช้ :๑ ตุลาคม ๒๕๖๖
หน่วยงาน : งานเทคโนโลยีสารสนเทศ	หน่วยงานที่เกี่ยวข้อง : ทุกหน่วยงานภายในโรงพยาบาล	
ผู้จัดทำ : นายอนันต์ ทองคำ	ผู้อนุมัติ : นพ.วสันต์ พนธารา	

๓. ฐานข้อมูลหลักใช้งานไม่ได้ Slave ใช้งานไม่ได้ เครือข่ายใช้งานไม่ได้ ระบบไฟฟ้าใช้งานได้ (แดง)

วิธีปฏิบัติ

๑. จุดบริการแจ้งผู้ดูแลระบบ
๒. ผู้ดูแลระบบ ตรวจสอบสาเหตุแล้วพบว่า ไม่สามารถกู้คืน ฐานข้อมูลหลักและรองได้ เครือข่ายใช้งานไม่ได้

๓.แจ้งหยุดระบบเพื่อกู้ข้อมูล หรือ แก้ปัญหาเครือข่าย(>๑๒ ชม.)

๔. ย้ายเครื่อง Replicate) (192.168.0.88) มาไว้ที่ห้องบัตร

ระหว่างแก้ปัญหาระบบ/แก้ปัญหาระบบเสร็จ

๑. ใช้ในการสืบค้นข้อมูลเท่านั้น (ห้ามบันทึก)
๒. ห้องบัตร Print แบบบันทึกการส่งตรวจ และลงลำดับการ Visit
๓. ห้องบัตร Print ประวัติการรับบริการครั้งสุดท้ายแนบ
๔. ห้องบัตร Print Tag ติด OPD Card(ข้อมูลพื้นฐาน ผู้ป่วย)
๕. จุดบริการลงข้อมูลการตรวจรักษาทุกอย่างลงในเวชระเบียน
๕. เก็บเวชระเบียนจากจุดบริการสุดท้ายเพื่อลงข้อมูล
๖. จุดบริการแต่ละจุดลงข้อมูลในโปรแกรม
๗. เวชระเบียน Complete ข้อมูล

โรงพยาบาลตากฟ้า จังหวัดนครสวรรค์		
นโยบายและวิธีปฏิบัติ	เลขที่ :PD-IMT ๐๐๖	ฉบับที่ : ๑
เรื่อง : การบันทึกข้อมูลเวชระเบียนเมื่อโปรแกรมใช้งานไม่ได้	วันที่ประกาศใช้ :๑ ตุลาคม ๒๕๖๖	
หน่วยงาน : งานเทคโนโลยีสารสนเทศ	หน่วยงานที่เกี่ยวข้อง : ทุกหน่วยงานภายในโรงพยาบาล	
ผู้จัดทำ : นายอนันต์ ทองคำ	ผู้อนุมัติ : นพ.วสันต์ พนธราธา	

Flowchart ฐานข้อมูลหลักใช้งานไม่ได้ Slave ใช้งานไม่ได้ ระบบไฟฟ้าและเครือข่ายใช้งานได้(เหลือง)

